



ماهنامه علم سنجی دانشگاه علوم پزشکی ایلام

شماره 12- مرداد ماه 1402

در این شماره می خوانید:

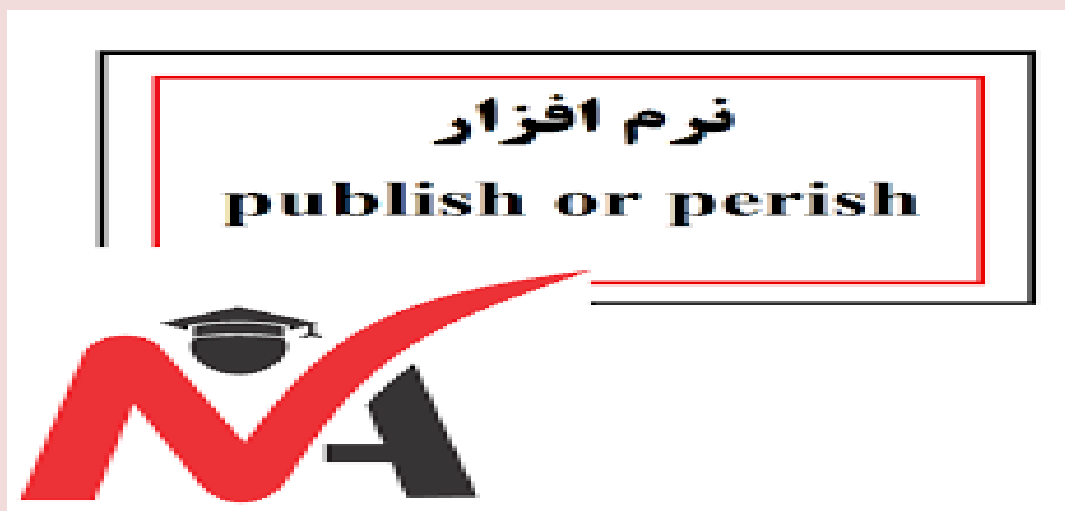
معرفی نرم افزار علم سنجی publish or perish

این شماره با هدف آموزش روش استفاده از نرم افزار **publish or perish** منتشر می شود.

تهیه و تنظیم :

فاطمه شیرولی کارشناس کتابداری و اطلاع رسانی پزشکی

پروانه رنجبر دکترای اطلاع رسانی پزشکی



نرم افزار های تحلیل استنادی

به نرم افزار های تحلیل استنادی، تا زمانی که منحصر در اختیار موسسه اطلاعات علمی (ISI) بوده، احساس نیاز نمی شد. زیرا همه آمار و ارقام و اطلاعات مربوط به تحلیل استنادی از طریق پایگاه علمی این موسسه در دسترس پژوهشگران، در صورت اشتراک، قرار می گرفت. اما امروزه، با ایجاد و توسعه پایگاه های مختلف و نیز ورود مفاهیم جدید به این حوزه، نرم افزار ها از جمله نیازمندیهای پژوهشگران حوزه های مختلف علم سنجی هستند.

نرم افزار Harzing's Publish or perish، یکی از نرم افزار های بسیار مفیدی است که توسط شرکت Harzing، با هدف سهولت محاسبه میزان استنادات به مقالات علمی در "پژوهشگر گوگل" تهیه شده است. این نرم افزار علاوه بر محاسبه میزان استنادات به یک نویسنده، یا یک نشریه، شاخص هایی نظیر H-Index، G-Index، hc-index، hi-norm، درصد استنادات به نویسنده/مقاله، مقاله/نویسنده و معیار های دیگر استنادی را مشخص می کند. امکان ذخیره اطلاعات کتابشناختی مقالات یک نویسنده در قالب فایل های RefMan/RIS, CSV, BibTex, Endnote وجود دارد. این نرم افزار علاوه بر کاربرد در تحلیل استنادی، می تواند به عنوان مکملی برای بازیابی اطلاعات از پژوهشگر گوگل به کار گرفته شود؛ از این رو نقص های موجود در Google Scholar بر روی Publish or perish نیز تاثیر می گذارد.

شاخص های استنادسنجی در POP

Pop سنجش های استنادی زیر را محاسبه می کند :

- تعداد کلی مقالات
- تعداد کلی استنادات
- تعداد متوسط استنادات به هر مقاله

8/20/2023

- تعداد متوسط استنادات هر نویسنده

- تعداد متوسط مقالات هر نویسنده

- شاخص H هرش (Hirsch) و شاخص های وابسته

- شاخص g اگه (Egghe) که در خروجی به صورت g-index نشان داده می شود.

- شاخص h معاصر که در خروجی نرم افزار به صورت hc-index نشان داده می شود .

- شاخص h اختصاصی که در خروجی به صورت hi-norm و hi مشاهده می شود.

- تحلیل تعداد نویسندگان هر مقاله

: H-Index

شاخص h را جی. ای. هرش در مقاله خود تحت عنوان شاخصی برای سنجش کیفیت برونداد تحقیقات علمی، در سال 2005 مطرح کرد و به عنوان پارامتری مفید برای ارزش دهی به پژوهشگران، به سرعت توسط جامعه علمی پذیرفته شد. هرش این شاخص را به عنوان راهی مفید و ساده برای توصیف برونداد علمی پژوهشگران پیشنهاد می کند و آن را این طور تعریف می کند: در صورتی که h تعداد از Np مقالات انتشار یافته یک پژوهشگر، هر کدام حداقل h بار استناد دریافت کرده باشد و دیگر مقالاتش (h-NP) حداکثر h استناد داشته باشد، شاخص h این پژوهشگر برابر h است به عنوان مثال، پژوهشگری که دارای 30 مقاله است و 14 مقاله از 30 مقاله او، هر یک بیش از 14 استناد گرفته است و 16 مقاله دیگر او هر کدام حداکثر 14 استناد دریافت کرده است، شاخص هرش این نویسنده برابر با 14 است. یکی از معایب شاخص h آن است که پس از گذشت زمان کاهش نمی یابد. برای مثال در صورتی که یک محقق بازنشسته شود، پس از گذشت سال ها از دوران فعالیت علمی، شاخص h او ثابت باقی می ماند.

هدف از این شاخص این است که با کاوش در تعداد استناداتی که اثر هر محقق دریافت کرده، تاثیر جمعی برونداد محقق سنجیده شود. Publish or perish این شاخص را محاسبه کرده، h-index مربوطه و نسبت همبستگی بین a و میزان پارامتر m را محاسبه می کند.

:g-index

این شاخص را لئو اگه در مقاله اش تحت عنوان "تنوری و روش g-index" معرفی کرد و به صورت زیر تعریف می شود:

این شاخص به مجموعه ای از مقالات داده می شود. افرادی که این شاخص را دریافت کرده اند به صورت نزولی مرتب می شوند. شاخص g بزرگترین مقداری است که طبق آن مقالات برتر حداقل g2 استناد دریافت کرده باشند. هدف از این شاخص تخصیص وزن بیشتر به مقالات پراستناد است.

این شاخص در خروجی نرم افزار به صورت g-index مشاهده می شود.

شاخص h معاصر

این شاخص را آنتونیس سیدروپالس در مقاله خود تحت عنوان " تعمیم بخشیدن به h-index جهت افشای حقایق نهفته در شبکه های استنادی مطرح کرد. این شاخص سن وزنی مربوطه را به هر مقاله ای که به آن استناد شده است اضافه می کند. به مقالات قدیمی تر سن کمتری تعلق می گیرد. همان گونه که نویسندگان در مقالاتشان اعمال می کنند- در این شاخص- Publish or perish از $\gamma=4$ و $\delta=1$ استفاده می کند. این بدین معنی است که برای مقاله ای که در سال جاری منتشر شده تعداد استناداتش 4 بار محاسبه می شود؛ مقاله ای که 4 سال قبل منتشر شده، تعداد استناداتش فقط یک بار محاسبه می شود و یا برای مقاله ای که 6 سال قبل منتشر شده، تعداد استناداتش 4/6 بار محاسبه می شود. این سنجش در خروجی نرم افزار به صورت h-c index مشاهده می شود.

شاخص h اختصاصی:

این شاخص توسط پابلو دی. باتیستا و دیگران در مقاله شان تحت عنوان " آیا می توان محقینی را که علایق علمی مختلف دارند با هم مقایسه کرد؟" معرفی شد. این شاخص، شاخص h استاندارد را به تعداد متوسط نویسندگان مقاله ها که در شاخص h دخیل بوده اند تقسیم می کند تا تاثیرات هم نویسندگی را کاهش دهد؛ شاخص نهایی h_i نامیده می شود. Publish or perish همچنین شاخص h اختصاصی ثانویه ($h_i, norm$) را نیز محاسبه می کند که نگرشی متفاوت است: به جای تقسیم شاخص h مجموع، این شاخص ابتدا تعداد استنادات به هر مقاله را بر اساس تعداد نویسندگان آن و با تقسیم تعداد استنادات نرمال سازی می کند، سپس $h_i, norm$ را همانند شاخص h مقادیر استنادی نرمال سازی شده محاسبه می کند. این شاخص خیلی دقیق تر از روش باتیستا و دیگران است و تاثیرات هم نویسندگی را به طور دقیق تری محاسبه کرده، نزدیکی بیشتری با تاثیر هر نویسنده دارد و همان هدفی را دنبال می کند که شاخص h اصلی انجام می دهد.

تحلیل استنادی با استفاده از publish or perish

نصب برنامه :

وارد سایت www.harzing.com/pop.htm شوید.

از ستون سمت راست بر روی "windows version" کلیک نمایید.

Publish or Perish

Are you applying for tenure, promotion or a new job? Do you want to include evidence of the impact of your research? Is your work cited in journals which are not ISI listed? Then you might want to try Publish or Perish, designed to help individual academics to present their case for research impact to its best advantage.

(Click on image for a full-size version in a new window)

Publish or Perish is a software program that retrieves and analyzes academic citations. It uses Google Scholar to obtain the raw citations, then analyzes these and presents the following statistics:

- Total number of papers

On this page

- What Publish or Perish is for
- Caveat emptor
- Metrics
- License agreement
- **Windows version**
- Linux version

News coverage for Publish or Perish

Publish or Perish is featured on hundreds of blogs and university library websites, as well as in the following newspapers and magazines:

- The Australian's Higher Education supplement in January 2008
- The Association for Psychological Science Observer in January 2008
- Searcher, The Magazine for Database Professionals in May 2008
- The Italian newspaper Corriere della Serra in November 2008
- The Italian weekly magazine Panorama in December 2008
- The Italian weekly magazine La Voce in December 2008.

بر روی windows publish or perish install for windows کلیک نمایید.

Windows version

The Windows version of Publish or Perish is available for downloading by using the link below. The download package contains an installer for Microsoft Windows.

H [Publish or Perish installer for Windows \(400 KB\)](#)

Version: 2.7.3420 - 12 May 2009

- [What's new?](#)
- [Online help file](#) (included with the download)
- [Frequently Asked Questions](#)



گزینه Run را انتخاب نمایید.



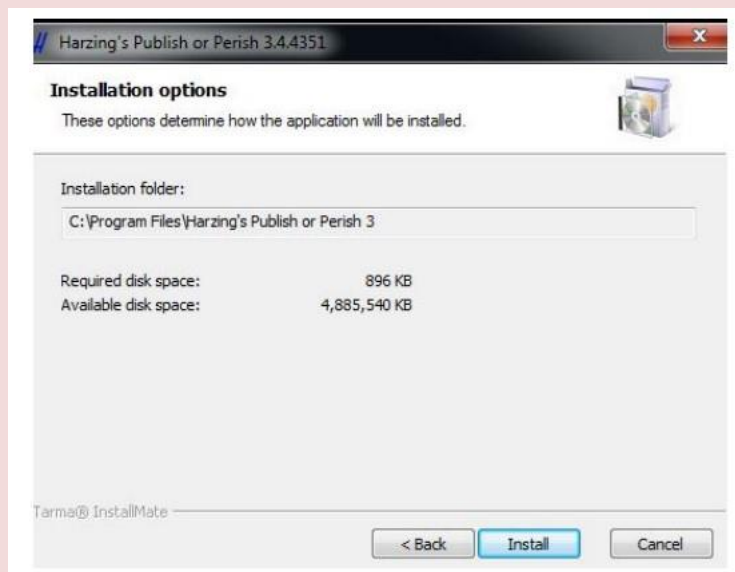
بر روی Next کلیک نمایید.



گزینه I agree را انتخاب نمایید و بر روی Next کلیک کنید.



بر گزینه Install کلیک کنید.

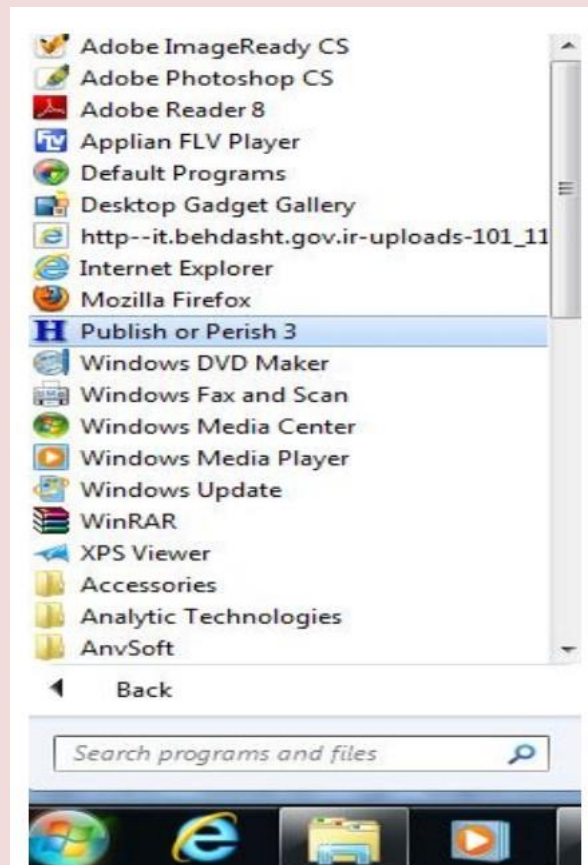


گزینه finish را انتخاب کنید.



نرم افزار **publish or perish** را به ترتیب زیر باز نمایید:

- Start
- Programs
- Publish or Perish



در صورتی که User's Manual باز شد، پنجره آن را ببندید.

تحلیل تاثیر نویسنده

مطمئن شوید که در صفحه "Author impact analysis" هستید.

The screenshot shows the Harzing's Publish or Perish software interface. The main window is titled "Author impact analysis - Perform a citation analysis for one or more authors". The author's name is "Hatam GH". The results table shows the following data:

Cites	Per year	Rank	Authors	Title	Year	Publication	Publisher
3	0.38	5	B Sarkari, M Fakhar...	Characterization of Leishmania para...	2006	ARMAGHAN DANESH	sid.ir
2	0.18	1	GHR HATAM	SUPERIOR ENZYMATIC SYSTEMS FO...	2003	JOURNAL OF MEDICAL RES...	sid.ir
2	0.22	2	M MOHAJERI, GHR ...	ISOLATION OF LEISH-MANIA MAJOR...	2005	Medical Journal of ...	sid.ir
2	0.00	3	H GH	Characterization of leishmania parasit...		PHD thesis in medical parasit...	
2	0.29	4	G Hatam, HR KHOR...	EVALUATION OF ENZYME LINKED IM...	2007	SHIRAZ E MEDICAL ...	sid.ir
1	0.11	6	B Sarkari, H REZAN...	AN IN VITRO STUDY ON VIRULENCE ...	2005	ARMAGHAN DANESH	sid.ir
0	0.00	7	RY AZIZI KOROUSH...	PHLEBOTOMUS (PARAPHLEBOTOMU...	2007	JOURNAL OF SCHOOL ...	sid.ir
0	0.00	8	A Orjyan, D Mehrab...	Morphologic Changes due to Cutane...	2008	Journal of Applied ...	Taylor & Francis
0	0.00	9	GHR HATAM, A SHA...	SEROPREVALENCE OF ANTI-TOXOP...	2005	IRANIAN JOURNAL OF ...	sid.ir
0	0.00	10	M Fakhar, F Mkaeli...	Application of superior enzymatic sy...	2009	... of Medical Sciences	jnuims.mazums.ac.ir

The interface includes a sidebar with navigation options like "Citation analysis", "Program maintenance", and "Help resources". The main window has tabs for "Author impact", "Journal impact", "General citations", "Multiquery center", and "Web Browser". The results table is filtered by "Hatam GH" and shows various metrics like h-index, g-index, and hc-index.

- 1- نام نویسنده یا نویسندگان را در جعبه Author Search و با علامت نقل قول بنویسید. به عنوان مثال "Hatam GH" را وارد نمایید. به نحوه نوشتن نام چند نویسنده توجه فرمایید: "B Sarkari" "Hatam GH"
- 2- اسامی نویسنده یا نویسندگانی که مایلید در نتایج جستجو مشاهده نگردند را در جعبه Exclude These Names، وارد نمایید. روش نگارش نام چند نویسنده دقیقاً همانند روش به کار رفته در Author Search است.
- 3- حوزه موضوعی مورد نظر را می توانید در این بخش انتخاب نمایید. البته در حال حاضر، نرم افزار pop، محدودیت موضوعی را اعمال نمی کند.
- 4- در این قسمت نتایج جستجو را به سال های مورد نظر، محدود نمایید. به عنوان مثال: 2005 تا 2012

- 5- در قسمت **Result**، جزئیات تحلیل استنادی نویسنده به شرح ذیل قابل مشاهده است :
- تعداد کلی مقالات (Papers)
 - تعداد کلی استنادات (Citations)
 - تعداد متوسط استنادات به هر مقاله (Cites/Paper)
 - تعداد متوسط استنادات هر نویسنده (Cites/Author)
 - تعداد متوسط مقالات به ازای هر نویسنده (Papers/Author)
 - شاخص H هر ش و شاخص های وابسته (H-Index)
 - شاخص g آگه که در خروجی به صورت g-index نشان داده می شود .
 - شاخص h معاصر که در خروجی نرم افزار به صورت hc-index نمایش داده می شود.
 - شاخص h اختصاصی که در خروجی به صورت hi-norm و hi مشاهده می شود.
 - تحلیل تعداد نویسندگان هر مقاله (Authors/Paper)
- 6- نتایج جستجو در این بخش قابل مشاهده است. با کلیک بر هر یک از سرستون های ذیل می توانید نتایج جستجو را به ترتیب دلخواه مرتب نمایید.



Cites	Per year	Rank	Authors	Title	Year	Publication	Publisher	
<input checked="" type="checkbox"/>	3	0.38	5	B Sarkari, M Fakhar...	2006	ARMAGHAN DANESH	sid.ir	Check selection
<input checked="" type="checkbox"/>	2	0.18	1	GHR.HATAM	2003	JOURNAL OF MEDICAL RES...	sid.ir	Uncheck all
<input checked="" type="checkbox"/>	2	0.22	2	M MOHAJERI, GHR ...	2005	Medical Journal of ...	sid.ir	Uncheck 0 cites
<input checked="" type="checkbox"/>	2	0.00	3	H Gh		PhD thesis in medical parasit...		Uncheck selection
<input checked="" type="checkbox"/>	2	0.29	4	G Hatam, HR KHOR...	2007	SHIRAZ E MEDICAL ...	sid.ir	Help
<input checked="" type="checkbox"/>	1	0.11	6	B Sarkari, H REZAN...	2005	ARMAGHAN DANESH	sid.ir	
<input checked="" type="checkbox"/>	0	0.00	7	RY AZIZI KOROUSH...	2007	JOURNAL OF SCHOOL ...	sid.ir	
<input checked="" type="checkbox"/>	0	0.00	8	A Oryan, D Mehrab...	2008	Journal of Applied ...	Taylor & Francis	
<input checked="" type="checkbox"/>	0	0.00	9	GHR.HATAM, A SHA...	2005	IRANIAN JOURNAL OF ...	sid.ir	
<input checked="" type="checkbox"/>	0	0.00	10	M Fakhar, F Mikaeli...	2009	...of Medical Sciences	jnums.mazums.ac.ir	

با کلیک راست بر لیست نتایج جستجو و انتخاب آیتم های مورد نظر می توان از مدارک بازبایی شده کپی گرفته و یا پس از ذخیره کردن با فرمت های EndNote ، Refman ، Bibtex و CSV به نرم افزار های رفرنس نویسی صادر نمود.

Save As BibTeX...

Save As CSV...

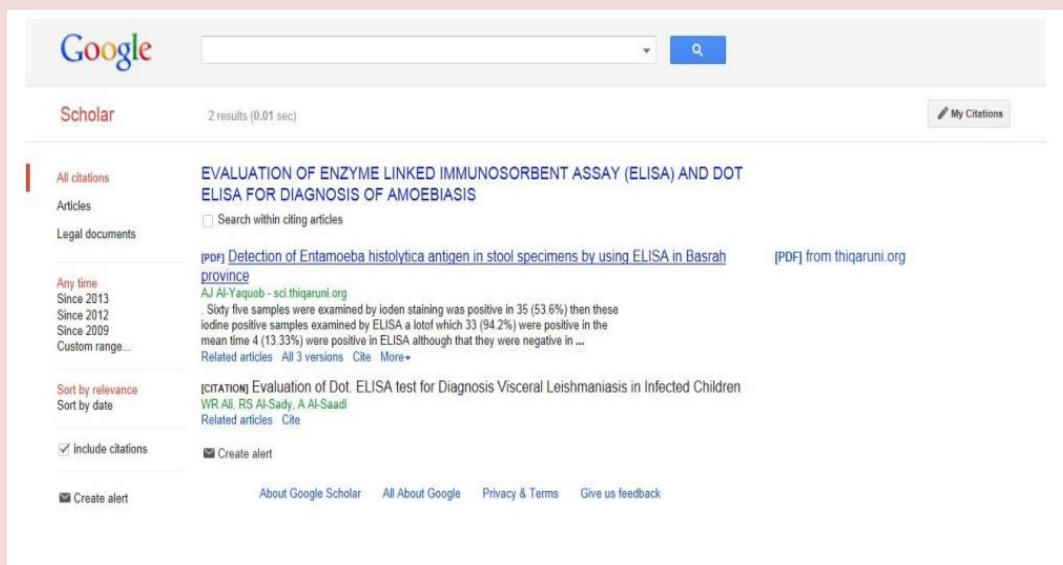
Ctrl+S

Save As EndNote...

Ctrl+Shift+S

Save As RefMan/RIS...

با دابل کلیک بر هر یک از نتایج جستجو، جزئیات مقالاتی که به مقاله جاری استناد کرده اند را مشاهده خواهید کرد.



در مورد کاربرد و روش سازماندهی مدارک علمی و پژوهشی و مدیریت استناد در گوگل اسکالر به پرتال معرفی پایگاه های اطلاعاتی به آدرس <http://databases-portal.mihanblog.com/post/98> مراجعه نموده، جزئیات نحوه عملکرد گوگل اسکالر را به تفصیل مطالعه نمایید.

7- با انتخاب هر یک از گزینه های موجود می توان نتایج جستجوی مورد نظر را انتخاب نمود .

- Check All :انتخاب تمامی نتایج جستجو
- Check Selection : نتایج انتخابی را چک مارک می زند. با استفاده از کلید Ctrl موجود بر روی صفحه کلید می توان چندین مدرک را به صورت همزمان انتخاب نمود.
- Uncheck All :چک مارک تمامی مدارک را حذف می کند .
- Uncheck Selection : چک مارک مدارک انتخابی را حذف می کند.

تحلیل تاثیر ژورنال

بر روی سربرگ journal Impact کلیک نمایید تا صفحه ذیل باز شود. جزئیات این بخش دقیقا همانند

تحلیل تاثیر نویسنده است با این تفاوت که به جای جعبه Author Search جعبه journal title قرار

گرفته و امکان جستجو بر اساس عنوان نشریه و کلید واژه های موجود در آن فراهم شده است . در مثال

زیر ژورنال Nursing Research ، برای نمونه جستجو شده است.

The screenshot shows a citation analysis tool interface. The search criteria are: Journal title: "Nursing Research", Exclude these words: "Nursing Time", Year of publication between: 2008 and 2012. The results table shows a list of papers with their citation counts and publication details.

Cites	Per year	Rank	Authors	Title	Year	Publication	Publisher
82	13.67	35	C Schmalenberg, M...	Essentials of a productive nurse war...	2008	Nursing Research	journals.lww.com
61	12.20	1	R Whittemore, D M...	Translating the diabetes prevention ...	2009	research	ndis.nlm.nih.gov
53	10.60	144	J. Hobbs	A dimensional analysis of patient-ce...	2009	Nursing Research	journals.lww.com
42	14.00	3	J Wuest	Grounded theory: The method	2011	Nursing Research	books.google.com
39	9.75	7	SJ Pressler, U Subr...	Cognitive deficits in chronic heart fal...	2010	...research	ndis.nlm.nih.gov
38	6.33	219	SH Cho, JH Hwang...	Nurse staffing and patient mortality l...	2008	Nursing research	journals.lww.com
37	6.17	714	KH Danksy, J Vasey...	Impact of telehealth on clinical outco...	2008	Clinical Nursing Research	onr.sagepub.com
36	6.00	308	M Allen, LI Jezzoni...	Improving patient-clinician communic...	2008	...research	journals.lww.com
34	5.67	318	L Burda, B Kmetz...	From text to coding: Intercode rel...	2008	...research	journals.lww.com
33	5.50	313	L Serna, SA Balouas...	Smoking trends in the nurses' health ...	2008	...research	journals.lww.com
32	5.33	173	CT Beck, S Watson	Impact of birth trauma on breast-fe...	2008	Nursing research	journals.lww.com
31	6.20	239	VS Conn, AR Halfa...	Meta-analysis of quality-of-life outco...	2009	Nursing research	ndis.nlm.nih.gov
30	5.00	316	C Thompson, I Delg...	The effects of time pressure and exc...	2008	...research	journals.lww.com
29	9.67	9	AM Trankoff, M Jaha...	Nurses' work schedule characteristi...	2011	Research	journals.lww.com
29	4.83	246	AS Hinchey	Navigating the perfect storm: balanc...	2008	Nursing Research	journals.lww.com
27	5.40	38	B Oeseburg, K Wynn...	Effects of case management for frail...	2009	Nursing research	journals.lww.com
27	4.50	248	WC Budin, CH Hoski...	Breast cancer: education, counselin...	2008	...research	journals.lww.com
25	4.17	267	DE Lyon, NL McCain...	Cytokine comparisons between wom...	2008	Nursing research	ndis.nlm.nih.gov
24	6.00	18	M Estyn-Behar, BEJ...	Longitudinal analysis of personal and...	2010	...research	journals.lww.com
24	6.00	45	G Wyatt, A Skarlat...	Complementary and alternative medi...	2010	Nursing research	journals.lww.com
23	7.67	11	NE Warshawsky, D...	Global use of the practice environme...	2011	Nursing research	ndis.nlm.nih.gov
23	3.83	254	S Jasti, WN Dudley...	SAS macros for testing statistical me...	2008	Nursing research	journals.lww.com
23	3.83	257	TG Lindgren, Y Fuku...	Cluster analysis of elderly cardiac pe...	2008	...research	journals.lww.com
22	4.40	276	SH Walker, CH Pulte...	Clinical trial of tailored activity and e...	2009	...research	ndis.nlm.nih.gov
22	4.40	277	A Niyemah, Y Liu...	Effects of a nurse-managed progr...	2009	...research	ndis.nlm.nih.gov
21	3.50	253	JA Bennett, HM Yea...	A telephone-only motivational inter...	2008	...research	journals.lww.com
20	6.67	9	HK Spence Leaching...	Situational and dispositional influen...	2011	Nursing research	journals.lww.com
20	6.67	25	ZR Wolf	Ethnography: the method	2011	Nursing Research	books.google.com
20	4.00	273	CY Jurgens, L Hoke...	Why do elders delay responding to h...	2009	Nursing research	journals.lww.com
19	3.80	40	D Harrison, P Lough...	Repeated doses of acetone in infant...	2009	...research	journals.lww.com
19	3.17	209	HE Mugavin	Multidimensional scaling: a brief ove...	2008	Nursing research	journals.lww.com
19	3.17	292	JL Linger, PR Sher...	Conceptual challenges in the study o...	2008	...research	ndis.nlm.nih.gov
19	3.17	326	BM Melnyk, HF Crea...	Maternal anxiety and depression aft...	2008	Nursing research	journals.lww.com
19	3.80	388	CD Shipowick, CB M...	Vitamin D and depressive symptoms l...	2009	Applied Nursing Research	Elsevier
19	4.75	436	EA Yoder	Compassion fatigue in nurses	2010	Applied Nursing Research	Elsevier

ادغام نتایج :

چنانچه نتایج دقیق تری را می طلبید می توانید پس از کلیک بر سربرگ Title ، نتایج را بر اساس عنوان

مرتب نموده ، مدارک تکراری را در هم ادغام نمایید و یا در صورتی که فکر می کنید که یک یا آیتم

های بیشتری از نتایج به یک مقاله یا کتاب ارجاع می دهند، می توانید آنها را در لیست نتایج در هم ادغام

کنید. این عمل را با کشیدن یک آیتم و انداختن آن در آیتم دیگر انجام دهید. آیتم حاصل، یک آیتم کوچک

به نام "double document" دارد . این فرایند را هرگاه که بخواهید می توانید انجام دهید.

Results							
Papers:	143	Cites/paper:	15.72	h-index:	22	AWCR:	297.24
Citations:	2248	Cites/author:	1829.09	g-index:	45	AW-index:	17.24
Years:	17	Papers/author:	99.92	hc-index:	19	AWCRpA:	220.46
Cites/year:	132.24	Authors/paper:	1.89	hI-index:	14.67	e-index:	34.90
				hI,norm:	20	hm-index:	19.83

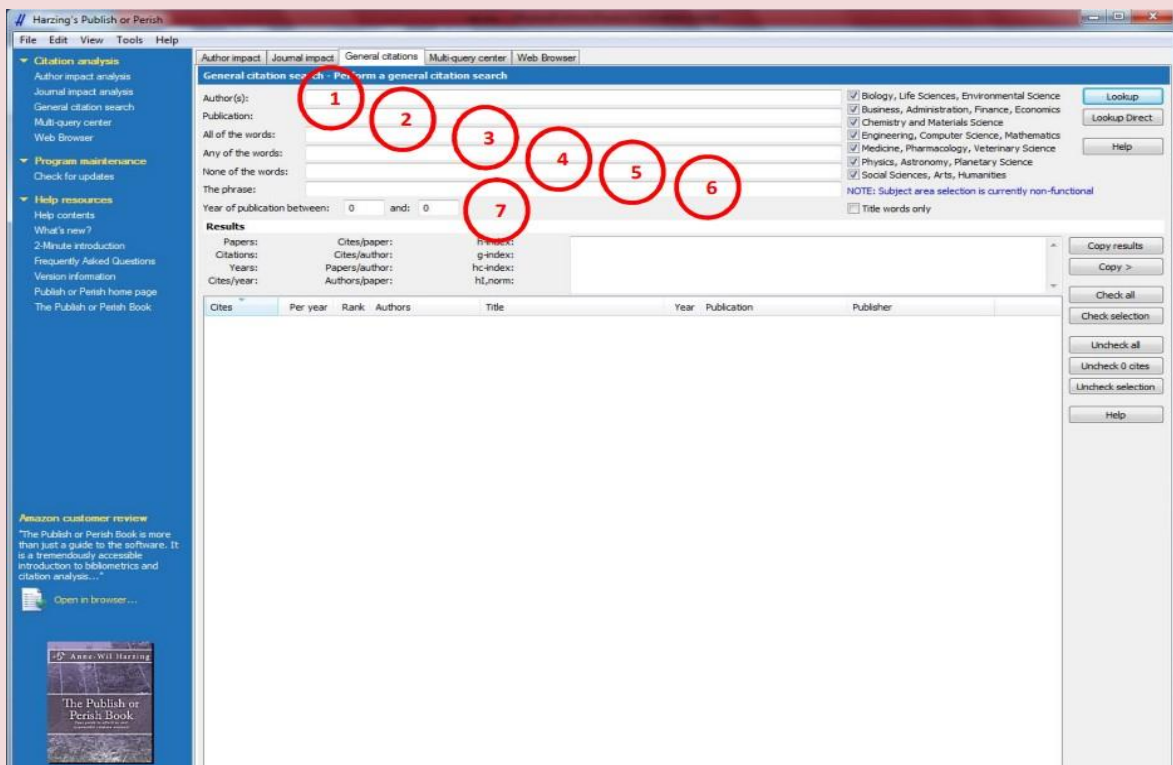
Cites	Per year	Rank	Authors	Title
<input checked="" type="checkbox"/>	163	14.82	1 AW Harzing	An Empirical Analysis and Extension of the Bartle
<input checked="" type="checkbox"/>	159	17.67	2 AW Harzing	Acquisitions versus greenfield investments: Inter
<input checked="" type="checkbox"/>	154	12.83	3 AW Harzing	Managing the multinationals: An international stu
<input checked="" type="checkbox"/>	162	10.13	4 AWK Harzing	The persistent myth of high expatriate failure raf
<input checked="" type="checkbox"/>	114	8.14	5 AW Harzing	Response rates in international
<input checked="" type="checkbox"/>	106	15.14	6 AW Harzing, J Van Ruyseveldt	International human resource management
<input checked="" type="checkbox"/>	Indicates a merged item		AW Harzing	Of bears, bumble-bees, and spiders: The role of
<input checked="" type="checkbox"/>	95	11.88	8 AW Harzing, A Sorge	The relative impact of country of origin and unive
<input checked="" type="checkbox"/>	70	7.00	9 AW Harzing	Who's in charge? An empirical study of executive

در همه موارد ، دستورات زیر را به کار بگیرید:

- اطلاعات ادغام شده از عنوان، نویسنده و ... از اطلاعات آیتم هدف استفاده می کند (همان آیتمی که در آیتم های دیگر کشیده می شود) .
- مجموعه استنادات آیتم های ادغام شده، حاصل جمع آیتم های تشکیل دهنده هستند. متناسب با آن ،استناد سنجی ها روزآمد می شوند.
- این ادغام باقی می ماند تا این که دستور [Direct] Lookup را بر روی پرسش جستجوی اصلی نشان دهید .
- با راست کلیک کردن بر یک آیتم و انتخاب Split citation از منو خروجی ،می توانید آن را از حالت ادغام خارج کنید .

جستجو کلی

چنانچه جستجویی مشابه جستجوی پیشرفته گوگل اسکالر را می طلبد ، بر روی سر برگ General Citations کلیک کنید تا صفحه ذیل مشاهده گردد.



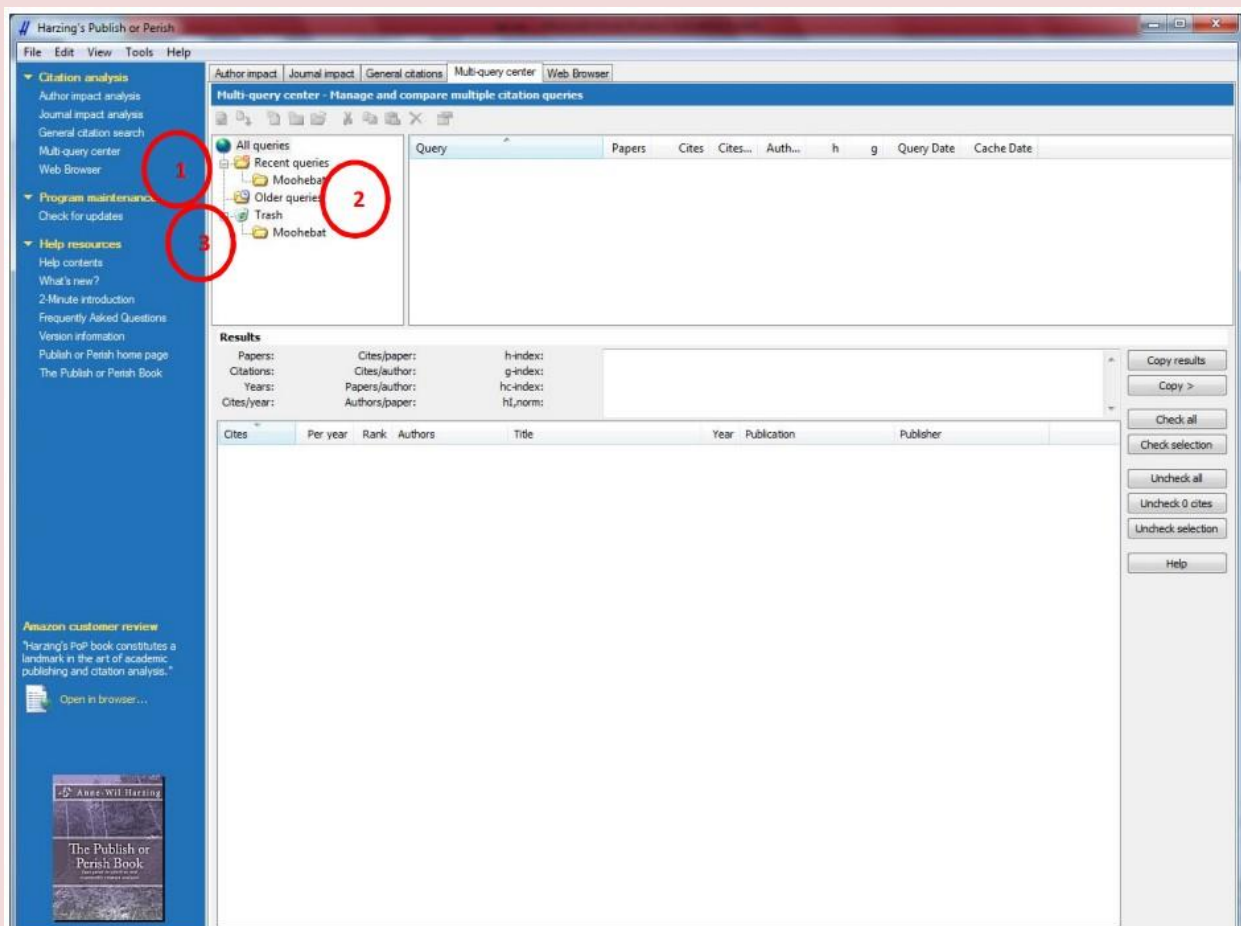
تمامی آیتم های موجود در جستجوی پیشرفته گوگل اسکالر در این بخش وجود دارد .

- 1- Author 's : در این بخش نام نویسنده یا نویسندگان مورد نظر را وارد نمایید .
- 2- Publication : عنوان نشریه مورد نظر را در این قسمت وارد نمایید .
- 3- All of The Word's : تمامی کلید واژه های انتخابی خود را بنویسید. دقت کنید که ترتیب قرار گیری کلید واژه ها در این بخش در نظر گرفته نمی شود و ممکن است کلید واژه ها را در هر کجای نتایج جستجو اعم از عنوان، نویسنده، چکیده و ... جستجو نمایید. تنها در صورت قرار دادن کلید واژه ها در علامت گیومه ، ترتیب آنها لحاظ خواهد شد. چنانچه ترتیب کلید واژه ها برایتان مهم است، از بخش The phrase استفاده کنید.
- 4- Any of the Word : یک یا تعداد بیشتری از کلید واژه های وارد شده در این بخش، در نتایج جستجو بازاریابی خواهد شد .
- 5- None of the words : هیچ یک از واژه های وارد شده در این بخش ، در نتایج جستجو بازاریابی نخواهد شد .
- 6- The phrase : به کمک این بخش می توانید تمامی کلید واژه های مورد نظر خود را در یک نظم خاص در نتایج جستجو مشاهده نمایید .

7- Year of publication between : امکان تعیین سال نشر مدرک ، در این قسمت فراهم شده است

اجرای همزمان چند پرسش جستجو

بر روی سر برگ Multi Query center کلیک کنید تا پنجره زیر ظاهر شود.



این بخش امکان مدیریت مدارک جستجو شده در pop را فراهم می کند و در واقع تمامی جستجو های انجام شده در pop را بصورت یک حافظه موقت ذخیره می کند . در مراجعات بعدی، چنانچه هر یک از پرسش های جستجو قبلی جستجو شود، از طریق این حافظه پنهان پاسخ داده می شود.

این صفحه از دو بخش نمای لیستی در سمت راست و نمای درختی در سمت چپ تشکیل شده است. لیست سمت راست، پرسش های جستجویی را شبیه به پرسش هایی که در صفحات دیگر وارد می کنید، اما در یک قالب فشرده ارائه می کند. پرسش ها می توانند در درون پوشه ها با کشیدن و انداختن ماوس، جابجا شوند. همچنین می توانند Copy(Ctrl+C)، Cut(Ctrl+X) و Paste(Ctrl+V) شوند.

8/20/2023

در نمای لیستی، ستون های زیر مشاهده می شود:

توضیحات	ستون
تفسیر کوتاه عملگرهای جستجو است.	Query
تعداد نتایج (مقالاتی) که از طریق پرسش جستجو (query) بازیابی می شوند.	Paper
مجموع استناداتی که از طریق پرسش جستجو (query) بازیابی می شوند.	Cites
تعداد متوسط استنادات به ازای هر سال	Cites/Year
تعداد متوسط نویسندگان هر مقاله در نتایج جستجو	Author/Paper
شاخص h هیرش که برای نتایج جستجو محاسبه می شود.	h
شاخص g که برای نتایج جستجو محاسبه می شود.	g
تاریخ آخرین باری که این پرسش جستجو اجرا شده است.	Query Date
تاریخ آخرین باری که اطلاعات جستجو از Google Scholar بازیابی شده است.	Cache Date

8/20/2023

بخش های موجود در نمای درختی به شرح ذیل است:

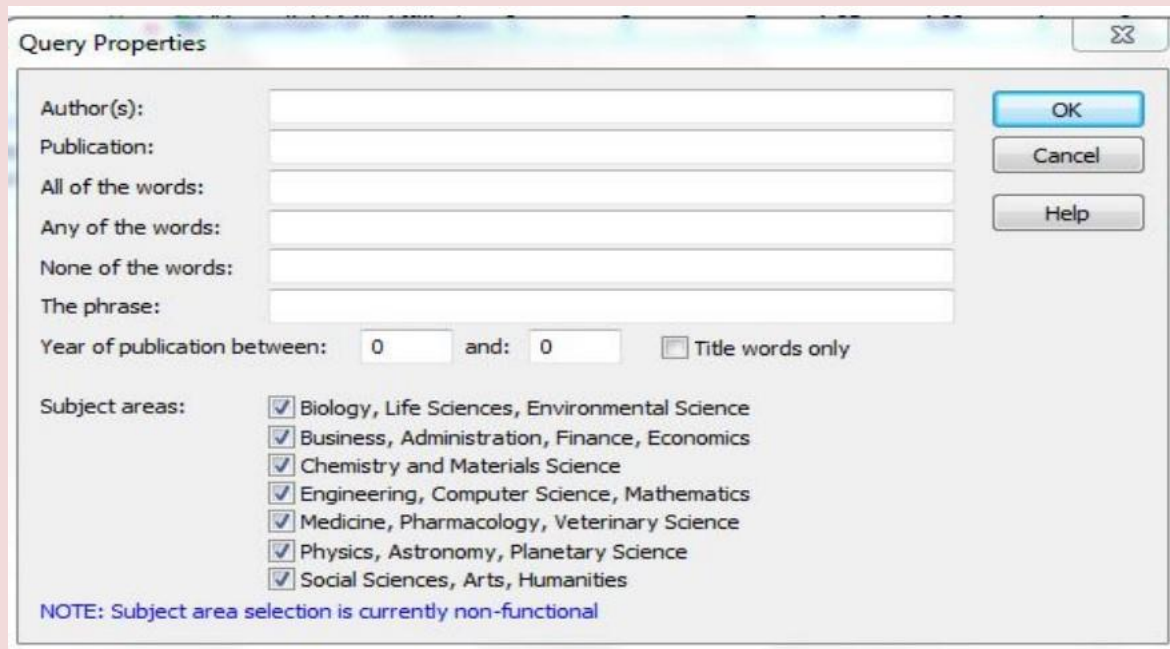
- 1- Recent Queries: پرسش های جستجویی که اخیرا انجام شده در این بخش ذخیره می شود.
- 2- Old Queries: پرسش های جستجویی که در چندین نشست مختلف در Pop اجرا شده در این بخش ذخیره می شود.
- 3- Trash: هر پرسشی که از پوشه های Old و Recent حذف شود، در قسمت Trash قرار می گیرد. جهت حذف نهایی و یا بازخوانی مجدد آن ها بر روی این بخش کلیک نمایید.

به منظور فعال شدن بخش های مختلف این صفحه، بر روی یکی از نتایج جستجوی موجود در Recent Queries کلیک نمایید.

کلید های کمکی این بخش به ترتیب از سمت چپ به شرح ذیل است:



- 1- Lookup (Ctrl+L): جهت اجرای پرسش جستجو، بر این دکمه کلیک کنید.
- 2- Lookup Direct (Ctrl+Shift+L): بر این دکمه کلیک کنید تا پرسش از طریق مجرای فرعی حافظه پنهان محلی مستقیما به گوگل اسکالر ارسال شود. این روش در صورتی که احتمال می دهید گوگل اسکالر ممکن است اطلاعات جدید تری نسبت به حافظه پنهان محلی ارائه کند، می تواند مفید واقع شود.
- 3- New Query: پس از کلیک بر این گزینه کادر ذیل ظاهر می شود که امکان شروع یک جستجوی جدید در این بخش فراهم شده است.



4- New Query folder : به منظور سازمان دهی پرسش ها در pop می توانید آنها را در پوشه هایی به نام دلخواه

ذخیره نمایید جهت ایجاد یک پوشه جدید ، بر این گزینه کلیک نمایید.

5- Import External Data : در این بخش می توانید نتایج جستجوی بازیابی و ذخیره شده از پایگاه های اطلاعاتی

مختلف را با فرمت های خاص به محیط pop انتقال دهید.

قالب های مورد پذیرش pop :

- Bibtex : به طور کلی از این فرمت برای اطلاعات کتابشناختی رفرنس ها بر اساس برنامه حروفچینی Tex و ماکرو های

Lptex استفاده می شود. Pop تمامی فایل های قالب Bibtex را مثل فایل های متنی Unicode می نویسد که همانند UTF-8 ، توسط (Oxef OxBB OxBF) UTF-8 BOM در ابتدای فایل کدگذاری می شود.

- RIS : یک قالب تبادل داده است که توسط نرم افزار های گوناگون مدیریت رفرنس از قبیل Referene Manager به کار گرفته می شود.

- CSV : فرمت comma-separated values که توسط بیشتر پایگاه ها و صفحات گسترده پذیرفته می شود.

- Endnote : یک قالب تبادل داده برای استفاده از نرم افزار Endnote است.

6- Cut (Ctrl+X) : پرسش انتخابی اخیر را در حافظه موقت ویندوز کپی و از پوشه اصلی خود حذف می کند، سپس می توانید آن را در جاهای مختلف Paste نمایید.

7- Copy (Ctrl+C) : پرسش انتخابی اخیر را در حافظه موقت ویندوز کپی می کند، سپس می توانید آن را در جاهای مختلف paste نمایید.

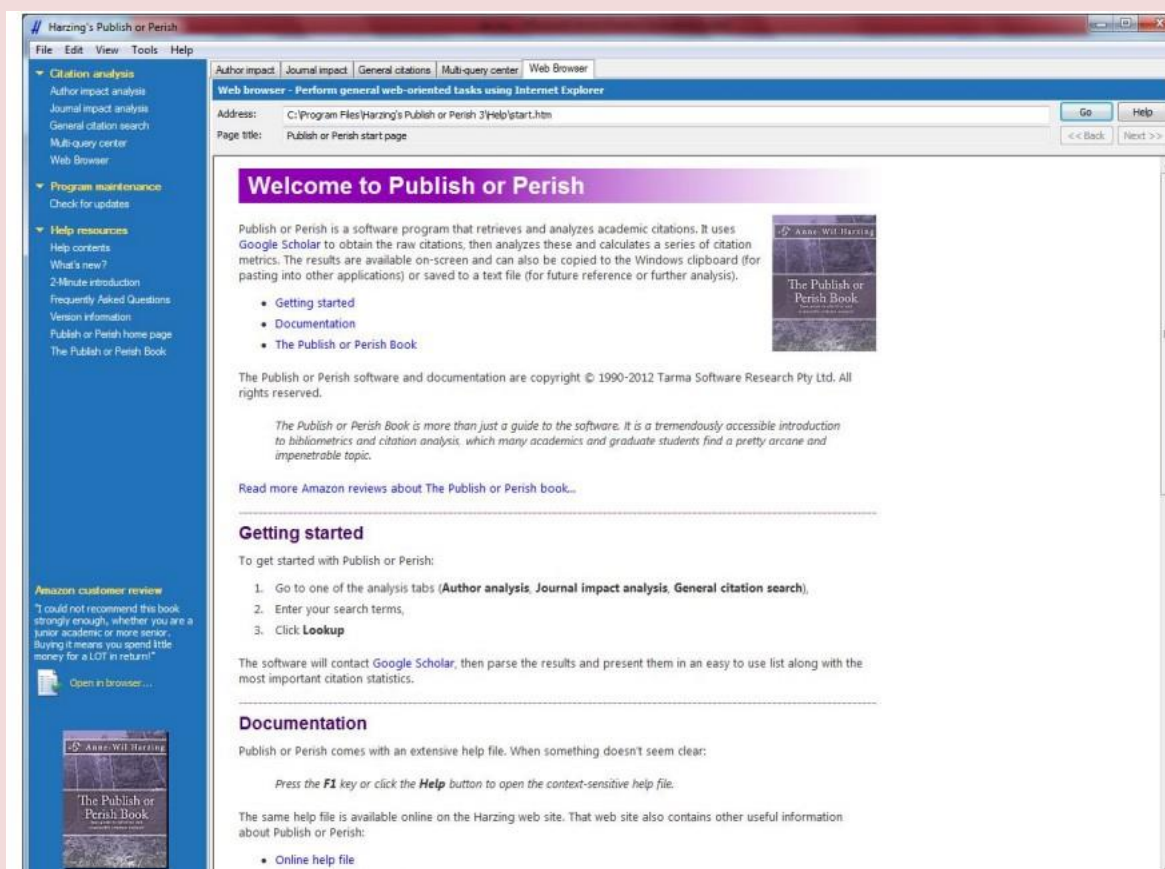
8- Paste (Ctrl+V): پوشه یا پرسش جستجوی موجود در حافظه موقت ویندوز را در پوشه جاری paste می کند.

9- Delete: پرسش انتخابی اخیر را حذف می کند.

10- Properties (Alt+Enter): جهت ویرایش پوشه یا پرسش انتخابی اخیر، بر این دکمه کلیک کنید.

مرورگر وب

بر سربرگ Web browser کلیک نمایید تا صفحه مرورگر نرم افزار Pop، به شکل زیر ظاهر می شود.



در این بخش می توانید با تایپ آدرس مورد نظر در جعبه Address، به طور مستقیم در پایگاه ها یا وب سایت های مورد نظر خود جستجو نمایید.